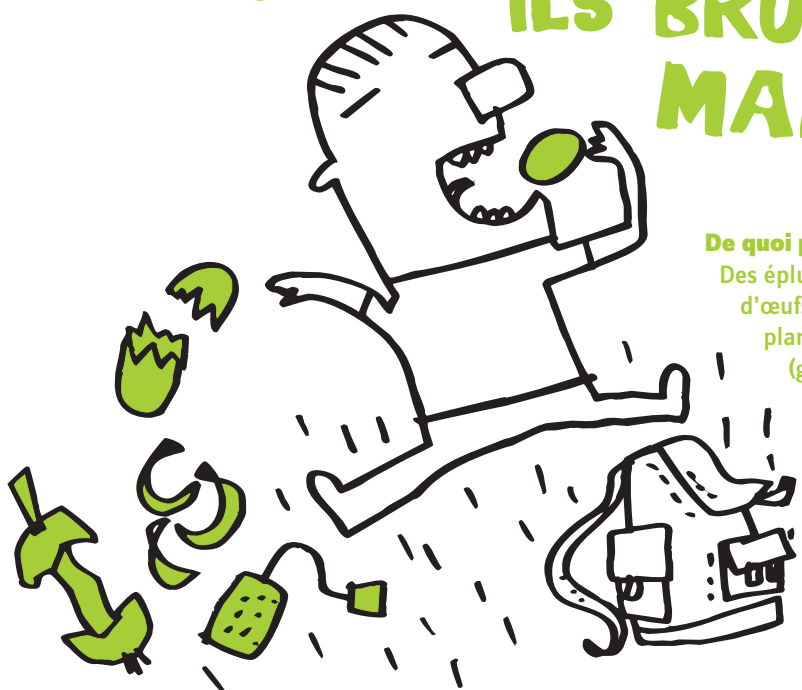


PAS DANS LES POUBELLES ! COMPOSÉS D'EAU, ILS BRÛLENT MAL!

4



De quoi parle-t-on ?

Des épluchures, fruits et légumes avariés, coquilles d'œufs, sachets de thé, marc de café avec filtres, plantes, fleurs et autres déchets de jardin (gazon, feuilles, branchages).

Les déchets ont la vie dure !

La nature a besoin de 3 mois à 2 ans pour digérer des pelures de fruit !

Recycler

1



Trier et séparer

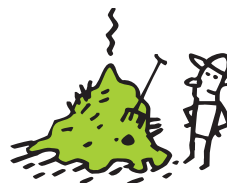
Utilisons par exemple un bidon muni d'un filtre à charbon. Si nous évacuons nos déchets 2 à 3 fois par semaine, nous ne serons pas incommodés par les odeurs

2



Déposons notre compost à l'endroit prévu dans la déchetterie

1



Le compostage transforme les déchets organiques en un engrais pour les jardins et les champs, comparable, dans son utilisation, au fumier de ferme

2

En compostant, nous pourrions encore réduire de près de 40% nos déchets incinérables

Vrai ou faux ?

Le marc de café ou les restes de repas font partie des déchets à composter.

Réponse à l'étape 5

Où, les CD, cassettes et autres accessoires, soumis à une taxe anticipée de recyclage, peuvent être ramenés dans les commerces qui vendent de tels articles.

Merci à nos sponsors

vetroswiss

