

# L'EXCEPTION QUI CONFIRME

10

## LA RÈGLE!



### De quoi parle-t-on ?

La plupart des plastiques sont fabriqués à base de pétrole.

### Les déchets ont la vie dure !

L'absorption par la nature des plastiques de ménage peut durer plusieurs centaines d'années !

### La poubelle ou la déchetterie

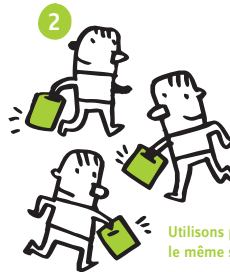
### A éviter absolument



Ne brûlons jamais les plastiques, ni aucun déchet, dans la nature ou en plein air ; leur combustion dégage des fumées très nocives !



1 La grande variété des plastiques les rend difficiles à trier et à recycler. Parmi les plastiques ménagers, seul le PET des bouteilles de boissons fait l'objet d'un recyclage.



2 Utilisons plusieurs fois le même sac !

### Vrai ou faux ?

Les plastiques peuvent être mis à la poubelle et donc incinérés car ils brûlent très bien et permettent la production d'électricité et de chaleur.

Réponse à l'étape 11

Oui, 35 litres de pétrole sont nécessaires à la fabrication d'un pneu neuf, alors que 5.5 litres suffisent à le rachaper.

Merci à nos sponsors  
vetroswiss

