

J'ÉCRASE, JE REBOUCHE, ET J'INTRODUIS

14

DANS LE CONTENEUR BLEU ET JAUNE!



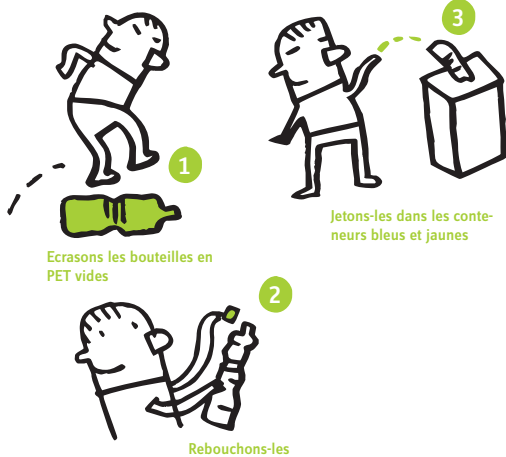
De quoi parle-t-on ?

Des bouteilles de boissons munies du logo PET. Le PET (polyéthylène téréphtalate) est produit à base de pétrole ou de gaz naturel.

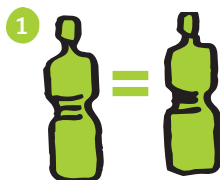
Les déchets ont la vie très dure !

Durée de vie de notre bouteille en PET dans la nature : 500 ans !

Tri mode d'emploi



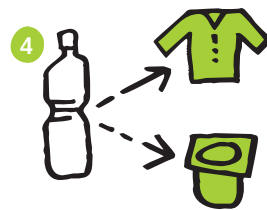
Impacts positifs



La qualité du PET recyclé est comparable à celle du PET neuf



Grâce au recyclage, on économise 60% de l'énergie nécessaire à la production de PET neuf



Le recyclage du PET permet notamment la fabrication de nouvelles bouteilles, de fibres pour les vêtements de sport et les jaquettes en laine polaire ainsi que de tuyaux et de bandes de cerclage, etc...



2 Le compactage des bouteilles en PET permet de réduire les coûts de transports

Oui ou non?

Les emballages ayant contenu autre chose que des boissons, par exemple les bouteilles de shampooing, d'huile ou du vinaigre, les barquettes pour fruits et légumes, les gobelets, peuvent-ils être jetés dans les conteneurs à PET ?

Réponse à l'étape 15

Non, les médicaments dont nous ne nous servons plus sont éliminés dans des installations spéciales.

Merci à nos sponsors

vetroswiss



Ramenez vos piles et vos batteries



UTZENSTORF PAPIER

